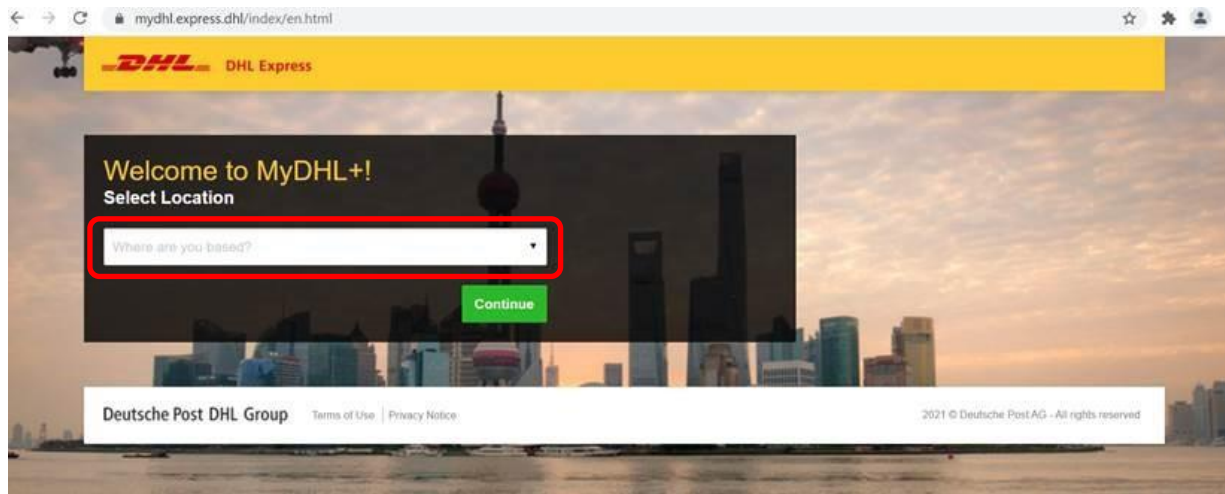


Istruzioni per richiedere il ritiro con DHL

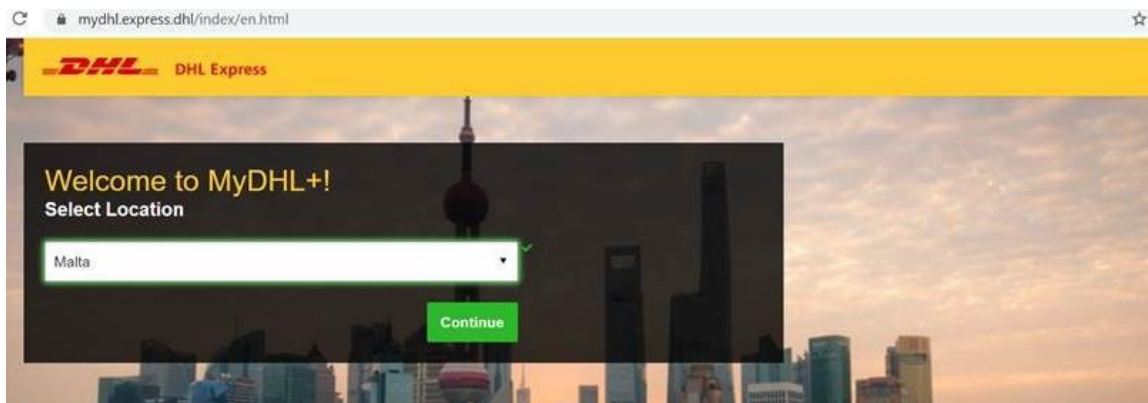
STEP 1

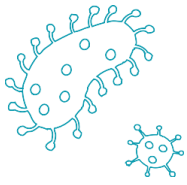
Clicca sul seguente link: <https://mydhl.express.dhl/index/en.html>



STEP 2

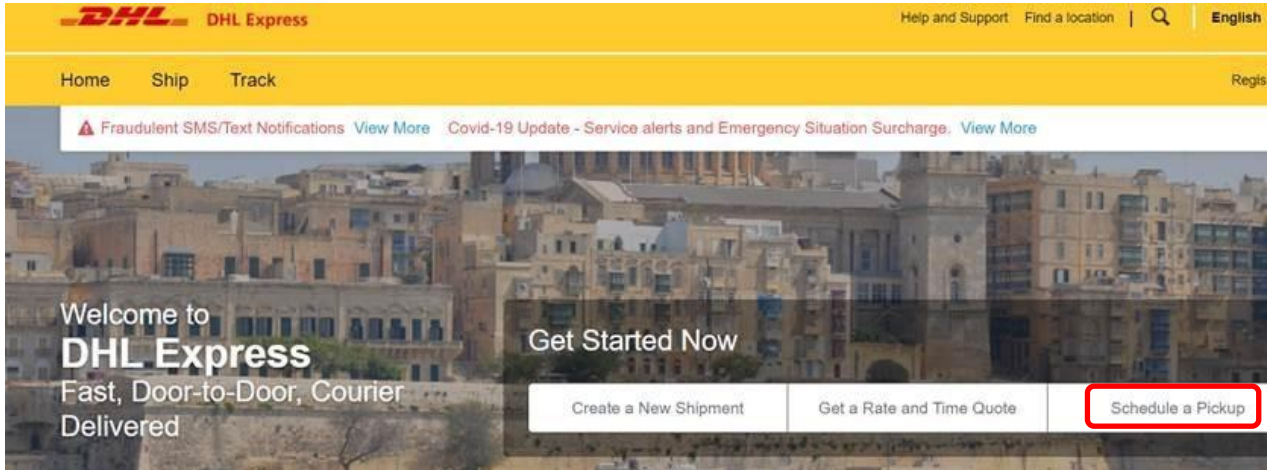
Seleziona il paese e clicca su continua (per esempio, noi abbiamo selezionato Malta)





STEP 3

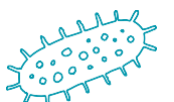
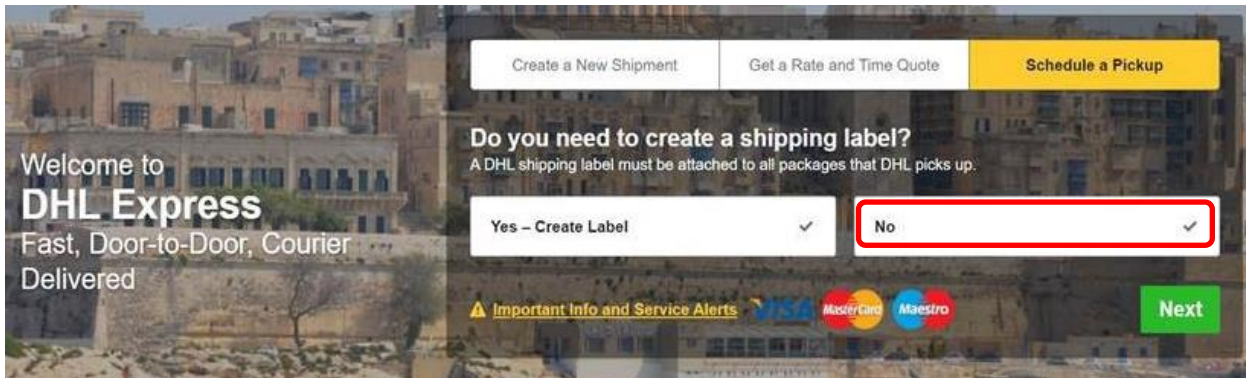
Seleziona **Richiedi Ritiro**.

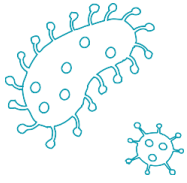


STEP 4

“Hai bisogno di creare una lettera di vettura?” Nel tuo caso, seleziona **“NO”**.

Devi selezionare NO perche' la lettera di vettura e' gia' stata inserita dentro il tuo kit.





STEP 5

Seleziona "Dispongo di un numero di lettera di vettura DHL".

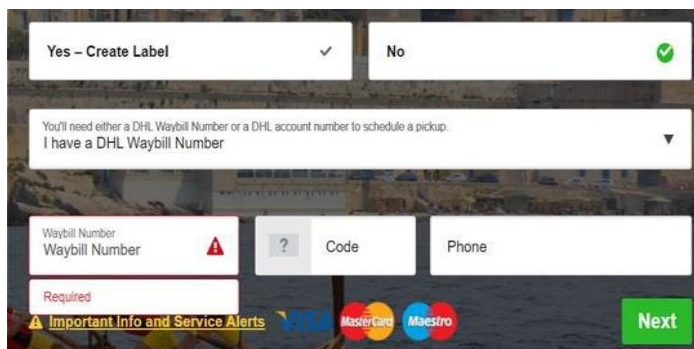


STEP 6

Il numero lettera di vettura e' il codice di 10 cifre trovi sul foglio gia' inserito da noi all'interno della busta DHL inclusa nel tuo kit. Lo trovi al di sotto del primo codice a barre (guarda immagine sottostante)



Inserisci il numero lettera di vettura, numero di telefono e premi AVANTI . Ti verranno poi richiesti altri dati e potrai confermare il ritiro. .



IMPORTANTE: Se il numero di lettera di vettura non e' accettato, per favore torna allo step 1 e assicurati di inserire la nazione corretta.

